



La Academia  
El Camino Real  
BOLETÍN FAMILIAR  
2 de octubre, 2020



## FAMILIAS DE ECRA

¡Hola familias de ECRA!  
Espero que todos estén disfrutando del clima más fresco. Octubre va a ser un mes ocupado, así que asegúrese de leer todas las actualizaciones e información en este boletín. Si tiene alguna pregunta, no dude en comunicarse con la escuela al 505-314-2212.

## EVENTOS EN OCTUBRE

8 de octubre: Asambleas de HOWL  
8 de octubre: Reunión de padres de Título I  
9-12 de octubre: Vacaciones de otoño (no hay clases)  
12-24 de octubre: Feria de libros en línea  
15-16 de octubre: Conferencias de padres (no habrá clases virtuales / secundaria tendrá asignaciones)  
20 de octubre: Noche de literatura  
26-30 de octubre: Semana espiritual  
30 de octubre: Festival de otoño

TODAS LAS REUNIONES / EVENTOS SON VIRTUALES



## TUTORÍA

La tutoría comenzará el lunes. Se llevará a cabo todos los lunes y miércoles de 3:45 a 4:45, excepto días festivos. Aquí está el enlace a la aplicación:

<https://forms.gle/RUOpWrsVwqbgEeWKA>



## TARJETA P-EBT

Si tiene preguntas sobre las tarjetas P-EBT, comuníquese con los números que aparecen a continuación. El Estado de Nuevo México y el Departamento de Servicios Humanos son las entidades emisoras. ECRA no emitió estas tarjetas y, lamentablemente, no puede acceder a la información familiar sobre ellas.

1-800-843-8303 o 1-800-283-4465

Folletos informativos en el sitio web de ECRA:

Inglés: <https://tinyurl.com/y38bceny>  
Español: <https://tinyurl.com/y5jcdms5>



## Biblioteca de libros electrónicos

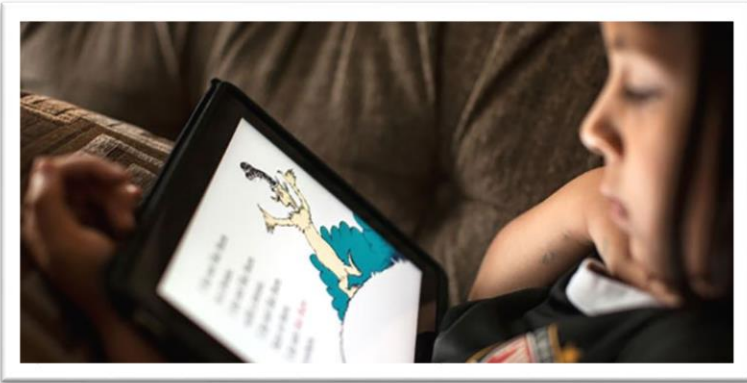


Por favor complete esta encuesta si desea tener acceso a libros electrónicos para su estudiante. Los libros se pueden ver en la aplicación OPENeBOOK en cualquier dispositivo móvil Apple o Android. Se le pedirá que elija el nivel de edad de los libros que desea recibir. Se enviará un código e instrucciones a la dirección de correo electrónico que proporcione. Me complace

decir que muchas familias ya han respondido y recibido sus códigos de acceso. Todavía tenemos muchos códigos de acceso disponibles para todos los niveles.

Encuesta:

[https://docs.google.com/forms/d/e/1FAIpQLScTX6RHG-yeIwvw5vu9iaDFkn0wEx-YAN6WWKg6L4Uw7AA\\_Xg/viewform?usp=sf\\_link](https://docs.google.com/forms/d/e/1FAIpQLScTX6RHG-yeIwvw5vu9iaDFkn0wEx-YAN6WWKg6L4Uw7AA_Xg/viewform?usp=sf_link)

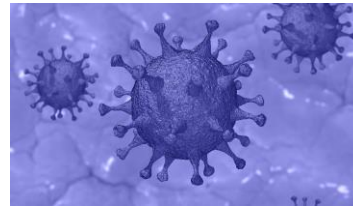


Aquí está el enlace al Asociación Regional de Cooperativas de Educación de Nuevo México y (NMRECA) Proyecto de Apoyo Escolar. Puede encontrar mucha información para ayudarlo con sus preguntas sobre la disponibilidad de cuidado



infantil en su comunidad. NMRECA trabajó en estrecha colaboración con el Departamento de Educación Pública de Nuevo México (NMPED) y el Departamento de Educación y Cuidado de la Primera Infancia de Nuevo México (NMECECD) para ayudar a las familias a encontrar servicios de cuidado infantil disponibles mientras las escuelas funcionan en un entorno remoto o híbrido.

Sitio web: <https://www.nmreca.org/School-Reentry-Child-Care-Support-Project>



Si alguna familia tiene un caso positivo de COVID-19, comuníquese con Brenda García o Jennifer Mercer al 505-314-2212 lo antes posible.

¡Gracias por ayudarnos a mantener a todas salvo!

*Have a wonderful weekend!*